



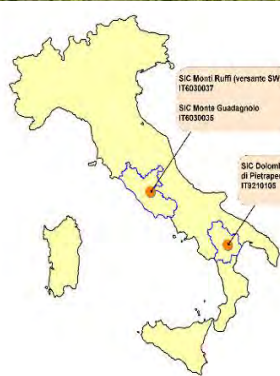
# Progetto RI.CO.PR.I.

## Ripristino e Conservazione delle Praterie aride dell'Italia centro-meridionale LIFE09 NAT/IT/000118

TRAVAGLINI A.<sup>1</sup>, VINCI M.<sup>2</sup>, DE LORENZO M.<sup>3</sup>, PAOLELLA F.<sup>1</sup>, MURGANTE A.<sup>1</sup>, REDI E.L.<sup>1</sup>,  
RICCARDUCCI G.<sup>1</sup>, MARCANTONIO G.<sup>4</sup>, CORLETO A.<sup>4</sup>, BUCCOMINO G.<sup>2</sup>, CANINI A.<sup>1</sup>

<sup>1</sup>Dipartimento di Biologia, Università di Roma Tor Vergata; <sup>2</sup> Provincia di Roma, Dipartimento V "Risorse agricole ed ambientali";

<sup>3</sup>Ente Parco Gallipoli Cognato Piccole Dolomiti Lucane; <sup>4</sup>ABD monitoring srl, Spin-Off Universitario Multidisciplinare, Potenza



La finalità del progetto LIFE 2009 "Natura e Biodiversità" denominato RI.CO.PR.I. (Ripristino e Conservazione delle Praterie aride dell'Italia centro-meridionale) è il recupero e la conservazione dei due habitat prioritari 6210 - Formazioni erbose secche seminaturali e *facies* coperte da cespugli su substrato calcareo (*Festuco-Brometalia*) (\*stupenda fioritura di orchidee)" e 6220\* - Percorsi substeppeici di graminacee e piante annue dei *Thero-Brachypodietea* all'interno di tre siti di importanza comunicataria (SIC) afferenti alla rete Natura 2000 di cui due (IT6030037 Monti Ruffi - versante sud ovest e IT6030035 Monte Guadagnolo) nel territorio della provincia di Roma e uno (IT9210105 Dolomiti di Pietrapertosa) all'interno del Parco Regionale Gallipoli Cognato Piccole Dolomiti Lucane in Basilicata.

### OBIETTIVI :

- 1 Ridurre le cause quali-quantitative del degrado
- 2 Sensibilizzare la popolazione locale
- 3 Stimare il valore economico dei due habitat prioritari

**RISULTATI PRELIMINARI A1:** monitoraggio *ex ante* delle praterie oggetto di intervento I rilievi fitosociologici effettuati nei tre SIC nel 2011/2012, hanno permesso di distinguere la composizione floristica:

SIC MONTI RUFFI: 22 famiglie, 70 generi e 115 specie di cui 4 di orchidee

SIC MONTE GUADAGNOLO: 19 famiglie, 48 generi e 86 specie di cui 5 di orchidee

SIC DOLOMITI DI PIETRAPERTOSA: 32 famiglie, 127 generi e 213 specie di cui 17 di orchidee



*Orchis morio* L.



*Dactyloriza sambucina* L.



*Orchis ustulata* L.



*Anacamptis pyramidalis* (L.) Rich



*Ophrys lacaitae* Lojac.

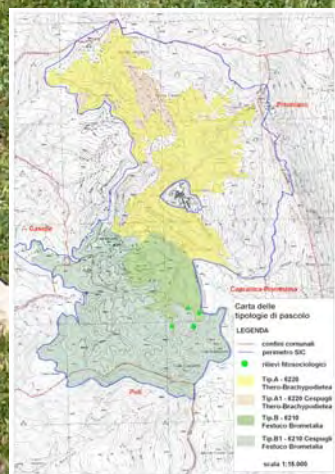
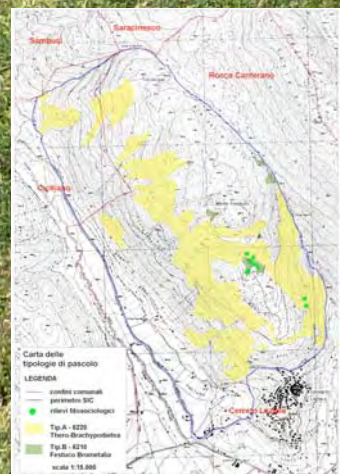
Nel SIC M.ti Ruffi è stato costruito un quadrato permanente per studiare l'evoluzione della prateria nei diversi anni del progetto. I semi delle specie raccolte nelle due tipologie di praterie sono stati depositati nella Banca del germoplasma per la conservazione a lungo termine e in parte riseminati presso l'Orto Botanico dell'Università di Roma "Tor Vergata".



2011



2012



**RISULTATI PRELIMINARI A2:** carte degli habitat ridisegnati a seguito dei rilevamenti fitosociologici per la caratterizzazione fitopastorale delle tipologie di pascolo.